

IMPORTANT: READ AND FOLLOW THE SKIN ALLERGY TEST INSTRUCTIONS AND SAFETY WARNINGS BEFORE EACH AND EVERY USE OF THIS PRODUCT.

48-HOUR SKIN ALLERGY TEST

YOU MUST PERFORM THIS SKIN ALLERGY TEST 48 HOURS BEFORE EACH USE, EVEN IF YOU HAVE ALREADY USED THIS OR ANOTHER HAIR COLOUR PRODUCT WITHOUT AN ADVERSE REACTION. THE SKIN ALLERGY TEST IS THE BEST WAY TO LEARN IF YOU ARE ALLERGIC TO, OR ARE DEVELOPING SENSITIVITY TO, HAIR COLOUR. BE AWARE: THIS TEST IS NOT A GUARANTEE OF AVOIDING FUTURE REACTIONS.

▲ Allergic reactions (itching, irritation, burning, redness, swelling or eruptions) to permanent hair colour, including this product, can occur and, in rare instances, be severe. If you have ever experienced any of these symptoms while using this product, **STOP** using hair colouring products until you consult a doctor, as these are signs that you may have developed an allergy.

HOW TO TEST:

1. WASH TEST AREA

Clean skin on the inside bend of your elbow. Pat dry.

2. APPLY PRODUCT

Apply a thin layer (coin size) to test area and allow to dry.

3. DO NOT WASH OR COVER TEST AREA FOR 48 HOURS

Examine test area periodically over the next 48 hours. If you have no reaction, proceed with colouring. **If, at any time, you experience any reactions** such as itching, irritation, burning, redness, swelling or eruptions, in or around the test area — **DO NOT COLOUR YOUR HAIR. IN CASE OF REACTION DURING OR AFTER COLOURING YOUR HAIR**, rinse out and shampoo immediately. **Discontinue use.** If you experience difficulty breathing, tightness of chest and/or hives or swelling at any place on the body, **obtain medical assistance immediately.**

SAFETY WARNINGS

If you have ever experienced any allergic reaction following the use of a hair colouring product, do not use this or any other hair coloring product. **▲ HAIR COLOURANTS CAN CAUSE SEVERE ALLERGIC REACTIONS. READ AND FOLLOW INSTRUCTIONS. THIS PRODUCT IS NOT INTENDED FOR USE ON PERSONS UNDER THE AGE OF 16. TEMPORARY "BLACK HENNA" TATTOOS MAY INCREASE YOUR RISK OF ALLERGY. BEFORE USING THIS PRODUCT, YOU MUST PERFORM A PRELIMINARY 48-HOUR SKIN ALLERGY TEST (SEE ABOVE).**

DO NOT COLOUR YOUR HAIR IF:

- You have a rash on your face or sensitive, irritated or damaged scalp.
- You have ever experienced a reaction after colouring your hair.
- You have experienced a reaction to a temporary "black henna" tattoo in the past.

AVOID CONTACT WITH EYES. RINSE IMMEDIATELY IF PRODUCT COMES INTO CONTACT WITH EYES. DO NOT USE TO DYE EYELASHES OR EYEBROWS. WEAR GLOVES PROVIDED. READ AND FOLLOW INSTRUCTIONS.

In rare cases, use of hair colour has been associated with skin depigmentation (white patches, loss of skin colour or a condition called vitiligo), which may be temporary or permanent. **IF YOU NOTICE ANY SKIN DEPIGMENTATION, DISCONTINUE USE IMMEDIATELY.** Do not use hair colour products at all if you have skin depigmentation problems or if you have a family history of skin depigmentation problems.

REMEMBER TO PERFORM THE SKIN ALLERGY TEST 48 HOURS BEFORE EACH USE, EVEN IF YOU HAVE PREVIOUSLY USED THIS OR OTHER HAIR COLOURING PRODUCTS. FOR THIS REASON BUY THIS PRODUCT TWO DAYS BEFORE YOU INTEND TO USE IT.

CAUTION: THIS PRODUCT CONTAINS INGREDIENTS WHICH MAY CAUSE SKIN IRRITATION ON CERTAIN INDIVIDUALS AND A PRELIMINARY 48-HOUR SKIN ALLERGY TEST (SEE ABOVE) SHOULD BE DONE FIRST. THIS PRODUCT MUST NOT BE USED FOR DYING THE EYELASHES OR EYEBROWS — TO DO SO MAY CAUSE BLINDNESS. KEEP OUT OF REACH OF CHILDREN.

- Do not use on body hair.
- Avoid prolonged skin contact.
- Remove contact lenses before applying hair colour.
- Keep the empty package for a few days in case you experience a reaction.
- Do not use if your hair has been coloured with henna.
- Wait at least 14 days after bleaching, relaxing or perming before colouring.
- Remove all metal objects from hair before colouring, and keep them away during colouring.
- Do not use metal hair styling tools.
- Keep away from heat or light.
- Do not mix this product with any other product.

BELANGRIJK: LEES EN VOLG DE INSTRUCTIES VOOR DE HUIDALLERGIE TEST EN DE VEILIGHEIDSWAARSCHUWINGEN VÓÓR ELK GEBRUIK VAN DIT PRODUCT.

HUIDALLERGIE TEST

U MOET DEZE HUIDALLERGIE TEST 48 UUR VOOR ELK GEBRUIK UITVOEREN, ZELFS ALS U DIT OF EEN ANDER HAARKLEURPRODUCT AL EERDER HEEFT GEBRUIKT ZONDER EEN NEGATIEVE REACTIE TE VERTONEN. DE HUIDALLERGIE TEST IS DE BESTE MANIER OM ERACHTER TE KOMEN OF U ALLERGISCH BENT VOOR HAARKLEURING OF EEN GEVOELIGHEID VOOR HAARKLEURING ONTWIKKELT. LET OP: DEZE TEST IS GEEN GARANTIE VOOR HET VOORKOMEN VAN TOEKOMSTIGE REACTIES.

▲ Allergische reacties (zoals jeuk, irritatie, een branderig gevoel, roodheid, zwelling of uitslag) op permanente haarkleuring, waaronder dit product, kunnen voorkomen en in zeldzame gevallen ernstig zijn. Als u ooit een van deze symptomen heeft ervaren tijdens het gebruik van dit product of andere haarkleurproducten, **GEBRUIK DIT PRODUCT DAN NIET EN STOP** met het gebruik van haarkleurproducten tot dat u een arts heeft geraadpleegd, want dit zijn tekenen dat u mogelijk een allergie heeft ontwikkeld.

HOE TE TESTEN:

1. TESTGEBIED WASSEN

Reinig de huid aan de binnenkant van uw elleboog. Dep droog.

2. PRODUCT AANBRENGEN

Krijp een kleine hoeveelheid product uit de tube, verdeel een dun laagje over het testgebied en laat drogen.

3. WAS OF BEDEK HET TESTGEBIED NIET GEDURENDE 48 UUR.

Onderzoek het testgebied regelmatig gedurende de volgende 48 uur. Als u geen reactie heeft, kunt u verder met kleuren. **Als u OP ENIG MOMENT een reactie** krijgt, zoals jeuk, een branderig gevoel, roodheid, uitslag, zwelling of irritatie, bent u mogelijk allergisch. **STOP!** Was het gebied onmiddellijk en houd het onbedekt. **KLEUR UW HAAR NIET. INGEVAL VAN REACTIE TIJDENS OF NA HET KLEUREN VAN UW HAAR** onmiddellijk uitspoelen en wassen met shampoo. **Stop met het gebruik.** Als u last krijgt van snel opkomende huiduitslag, duizeligheid, flauwte, kortademigheid, ademhalingsmoeilijkheden, benauwdheid, netelroos of zwelling van de ogen/het gezicht, **roep dan onmiddellijk medische hulp in.** Dit kan een teken zijn van een zeldzame anafylactische reactie.

VEILIGHEIDSWAARSCHUWINGEN

Als u ooit een gevoeligheid of allergische reactie heeft gehad na het gebruik van een haarkleurproduct, gebruik dit of een ander haarkleurproduct dan niet.

▲ HAARKLEURSTOFFEN KUNNEN ERNSTIGE ALLERGISCHE REACTIES VEROOZAKEN. LEES EN VOLG DE INSTRUCTIES. DIT PRODUCT IS NIET GESCHIKT VOOR GEBRUIK BIJ PERSONEN JONGER DAN 16 JAAR. TIJDELIJKE TATOEGES MET ZWARTE HENNA KUNNEN LEIDEN TOT EEN VERHOOGD RISICO OP EEN ALLERGISCHE REACTIE. DOE 48 UUR VOOR GEBRUIK VAN DIT PRODUCT EEN VOORBEREIDENDE HUIDALLERGIE TEST (ZIE HIERBOVEN).

KLEUR UW HAAR NIET ALS U:

- Last heeft van uitslag in het gezicht of van een gevoelige, geïrriteerde of beschadigde hoofdhuid.
- Eerder een reactie na een haarkleuring heeft gehad.
- In het verleden een reactie heeft gehad na een tijdelijke tatoeage met zwarte henna.

CONTACT MET DE OGEN VERMIJDEN. BIJ CONTACT MET DE OGEN ONMIDDELIJK UITSPOELEN. NIET GEBRUIKEN VOOR HET KLEUREN VAN WIMPERS OF WENKBRAUWEN. DIT WEL DOEN KAN LEIDEN TOT BLINDHEID. DRAAG DE MEEGELEVERDE HANDSCHOENEN. LEES EN VOLG DE INSTRUCTIES.

In zeldzame gevallen is het gebruik van haarverf in verband gebracht met depigmentatie van de huid (witte vlekken, verlies van huidskleur of een aandoening die vitiligo wordt genoemd), wat tijdelijk of permanent kan zijn. **ALS U ENIGE HUID DEPIGMENTATIE OPMERKT, STOP DAN ONMIDDELIJK MET HET GEBRUIK.** Gebruik helemaal geen haarkleurproducten als u huiddepigmentatieproblemen heeft of als huiddepigmentatieproblemen in uw familie voorkomen.

VERGET NIET OM DE HUIDALLERGIE TEST 48 UUR VOORAFGAAND AAN ELK GEBRUIK UIT TE VOEREN, ZELFS ALS U DEZE OF ANDERE HAARKLEURPRODUCTEN EERDER HEEFT GEBRUIKT. KOOP DIT PRODUCT DAAROM TWEE DAGEN VOORDAT U VAN PLAN BENT HET TE GEBRUIKEN. WAARSCHUWING: DIT PRODUCT BEVAT INGREDIËNTEN DIE BIJ BEPAALDE PERSONEN IRRITATIE VAN DE HUID KUNNEN VEROOZAKEN. ER MOET EERST EEN VOORBEREIDENDE HUIDALLERGIE TEST VAN 48 UUR WORDEN UITGEVOERD (ZIE HIERBOVEN). NIET GEBRUIKEN VOOR HET VERVEN VAN WIMPERS OF WENKBRAUWEN. DIT WEL DOEN KAN LEIDEN TOT BLINDHEID. PRODUCT BUITEN BEREIK VAN KINDEREN HOUDEN.

- Niet gebruiken als uw haar gekleurd is met henna.
- Wacht minstens 14 dagen na het bleken, relaxen of permanenten voordat u gaat kleuren.
- Verwijder alle metalen voorwerpen uit het haar voordat u gaat kleuren en houd ze uit de buurt tijdens het kleuren.
- Gebruik geen metalen haarstylingproducten
- Houd weg bij warmte of licht.
- Meng dit product niet met andere producten.

IMPORTANT : LISEZ ET SUIVEZ LES INSTRUCTIIONS DU TEST D'ALLERGIE CUTANÉE ET LES CONSIGNES DE SÉCURITÉ AVANT CHAQUE UTILISATION DE CE PRODUIT.

TEST PRÉLIMINAIRE D'ALLERGIE CUTANÉE DE 48 HEURES

VOUS DEVEZ EFFECTUER CE TEST D'ALLERGIE CUTANÉE 48 HEURES AVANT CHAQUE UTILISATION, MÊME SI VOUS AVEZ DÉJÀ UTILISÉ CE PRODUIT OU UN AUTRE PRODUIT DE COLORATION CAPILLAIRE SANS RÉACTION INDÉSIRABLE. LE TEST D'ALLERGIE CUTANÉE EST LE MEILLEUR MOYEN DE SAVOIR SI VOUS ÊTES ALLERGIQUE OU SI VOUS DÉVELOPPEZ UNE SENSIBILITÉ À LA COLORATION DES CHEVEUX. ATTENTION : CE TEST NE GARANTIT PAS QUE VOUS NE PRÉSENTEREZ PAS DE RÉACTIONS FUTURES.

▲ Les réactions allergiques (comme des démangeaisons, de l'irritation, une sensation de brûlure, de la rougeur, de l'enflure ou des éruptions) aux colorants capillaires permanents, y compris ce produit, peuvent survenir et, dans de rares cas, s'avérer graves. Si vous avez déjà connu l'un de ces symptômes lors de l'utilisation de ce produit, **CESSEZ** d'utiliser des colorants capillaires jusqu'à ce que vous ayez consulté un médecin, car ces symptômes indiquent que vous avez peut-être développé une allergie.

COMMENT EFFECTUER LE TEST :

1. NETTOYER LA ZONE DE LA PEAU À TESTER

Nettoyez la peau dans le pli du coude. Asséchez en tapotant.

2. APPLIQUER LE PRODUIT

Appliquez une fine couche (de la taille d'une pièce de monnaie) sur la zone testée et laissez sécher.

3. NE PAS NETTOYER NI COUVRIR LA ZONE TESTÉE PENDANT 48 HEURES

Examinez la zone testée périodiquement au cours des 48 prochaines heures. Si vous n'avez aucune réaction, procédez à la coloration. **Si, à un quelconque moment, vous éprouvez des réactions** telles que des démangeaisons, de l'irritation, une sensation de brûlure, de la rougeur, de l'enflure ou des éruptions, à l'intérieur ou autour de la zone testée, **NE COLOREZ PAS VOS CHEVEUX. EN CAS DE RÉACTION PENDANT OU APRÈS LA COLORATION DE VOS CHEVEUX**, rincez et lavez-vous immédiatement avec un shampooing. **Cessez l'utilisation.** Si vous avez de la difficulté à respirer, une oppression de la poitrine et/ou de l'urticaire ou de l'enflure à n'importe quel endroit du corps, **obtenez de l'aide médicale immédiatement.**

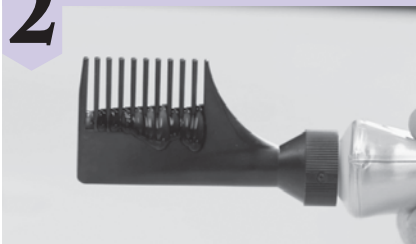
JUST FOR MEN

REMEMBER TO PERFORM THE SKIN ALLERGY TEST 48 HOURS BEFORE EACH USE.



SEE BACK FOR ALLERGY TEST INSTRUCTIONS.

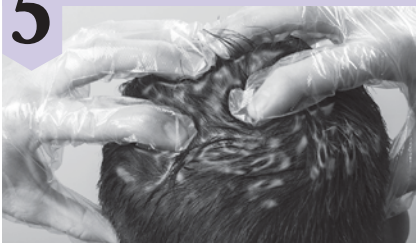
2 SQUEEZE TO DISPENSE



- Squeeze tube gently until you see product come out between the teeth of the applicator.

NOTE: For best results, use all the product in the tube.

5 WORK IN FOR EVEN COVERAGE



- Use your gloved hands to work the product through your hair, like you're lathering shampoo. This product is uniquely designed to blend away some grey but not all.

NOTE: The colour of product always looks darker than the final colour you'll get. Don't worry, this is normal.

QUICK START INSTRUCTIONS

GO TO JUSTFORMEN.COM FOR HOW-TO VIDEOS & FAQ'S

WHAT YOU NEED TO PREPARE



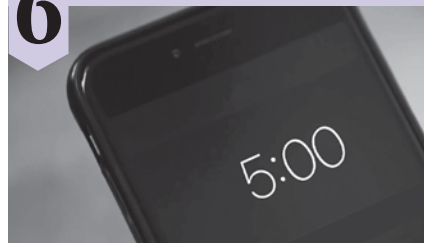
- A timer, an old towel or T-shirt and shampoo (preferably for colour-treated hair).
- Put on gloves before step 1.
- Protect clothing and surfaces.

3 APPLY TO DRY HAIR



- For best results, apply to dry, unwashed hair.
- During application, continue to squeeze the tube to ensure an even flow of product.
- Start where hair is greyest, then comb a generous amount of product through evenly, working from front to back of head and from side to side, for complete coverage.

6 WAIT 5 MINUTES



- Start timer AFTER application is completed.
- The formula works in 5 MINUTES. The resulting colour will not be darker if you leave it on longer than 5 min.

1 SCREW ON APPLICATOR



- Remove cap from tube and peel off freshness seal.
- Immediately screw on the comb applicator to prevent product from oxidizing.

4 COMB DOWN TO THE ROOTS



- Make sure all your hair is thoroughly combed through, down to the roots. Don't forget the back and sides!
- If the applicator does not work well for your hair type or length, work product through hair with gloved hands or with a comb that works well in your hair.

7 RINSE & SHAMPOO



- In shower, rinse out product thoroughly until water runs clear.
- Apply shampoo, lather thoroughly and rinse.
- Optional: Use a conditioner to lock in colour.

VERGEET NIET OM 48 UUR VOOR ELK GEBRUIK DE HUIDALLERGIE TEST UIT TE VOEREN.



ZIE DE INSTRUCTIES VOOR DE ALLERGIE TEST.

WAT U MOET KLAARLEGGEN



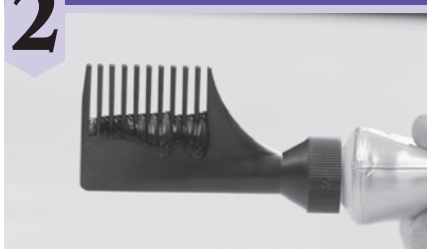
- Een timer, een oude handdoek of T-shirt en shampoo (bij voorkeur voor gekleurd haar).
- Trek vóór stap 1 de handschoenen aan.
- Bescherm kleding en oppervlakken.

1 OPSCHROEFBARE APPLICATOR



- Verwijder de dop van de tube en verwijder de hygiënische zegel.
- Schroef de kamapplicator er onmiddellijk op om te voorkomen dat het product gaat oxideren.

2 KNIJPEN OM TE DOSEREN



- Knijp voorzichtig in de tube totdat u het product tussen de tanden van de applicator uit ziet komen.
- OPMERKING:** Gebruik voor de beste resultaten al het product in de tube.

3 TOEPASSEN OP DROOG HAAR



- Breng voor het beste resultaat aan op droog, ongewassen haar.
- Blijf tijdens het aanbrengen in de tube knijpen voor een gelijkmatige stroom van het product.
- Begin op de plek waar het haar het meest grijs is en kam vervolgens een ruime hoeveelheid product gelijkmatig door het haar, van voor naar achter en van links naar rechts, voor een volledige dekking.

4 KAM TOT AAN DE WORTELS



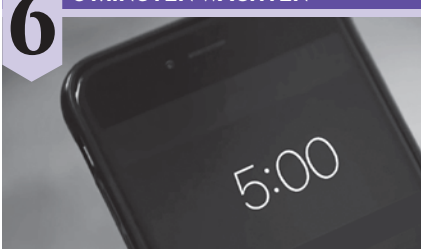
- Zorg ervoor dat al uw haar grondig wordt doorgekamd, tot aan de wortels. Vergeet de achterkant en zijkanten niet!
- Als de applicator niet goed werkt voor uw haartype of -lengte, masseer het product dan door het haar met handschoenen aan of gebruik een kam die goed werkt voor uw haar.

5 INMASSEREN OF INKAMMEN VOOR EEN GELIJKMATIGE DEKKING



- Masseer met de handschoenen aan het product in uw haar, alsof u uw haar wast met shampoo. Dit product is speciaal ontworpen om wat grijs te vervagen, maar niet alles.
- OPMERKING:** De kleur van het productmengsel ziet er altijd donkerder uit dan het uiteindelijke kleurresultaat. Maakt u zich geen zorgen, dit is normaal.

6 5 MINUTEN WACHTEN



- Start de timer NADAT u het product heeft aangebracht.
- De formule werkt in 5 MINUTEN. De uiteindelijke kleur wordt niet donkerder als u het langer dan 5 minuten laat zitten.

7 UITSPOELEN EN HAREN WASSEN MET SHAMPOO



- Spoel het product onder de douche grondig uit totdat het spoelwater helder is.
- Breng de shampoo aan, laat hem goed schuimen en spoel opnieuw uit.
- Optioneel: Gebruik een conditioner om de kleur in te sluiten.

N'OUBLIEZ PAS D'EFFECTUER LE TEST D'ALLERGIE CUTANÉE 48 HEURES AVANT CHAQUE UTILISATION.



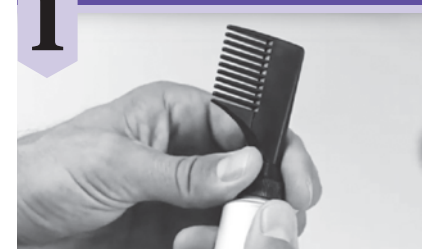
VOIR AU VERSO POUR LES INSTRUCTIONS DU TEST D'ALLERGIE.

CE DONT VOUS AUREZ BESOIN



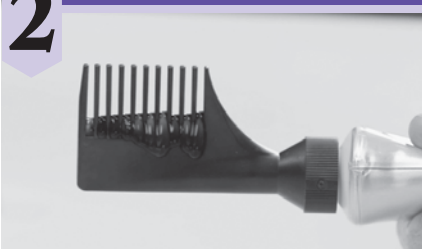
- Une minuterie, une vieille serviette ou chemise et un shampoing (de préférence pour cheveux colorés).
- Enfilez les gants avant l'étape 1.
- Protégez les vêtements et les surfaces.

1 VISSER L'APPLICATEUR



- Retirez le bouchon du tube ainsi que l'opercule.
- Vissez immédiatement le peigne applicateur sur le tube pour éviter l'oxydation du produit.

2 PRESSER POUR DISTRIBUER



- Pressez doucement sur le tube jusqu'à ce que vous aperceviez du produit sortir entre les dents du peigne applicateur.
- NOTE:** Pour de meilleurs résultats, utilisez tout le produit dans le tube.

3 APPLIQUER SUR DES CHEVEUX SECS



- Pour de meilleurs résultats, appliquez sur des cheveux secs et non lavés.
- Durant l'application, continuez de presser sur le tube afin d'assurer un écoulement uniforme du produit.
- Commencez d'abord où les cheveux sont plus gris. Peignez ensuite une généreuse quantité de produit uniformément dans les cheveux, de l'avant vers l'arrière de la tête et d'un côté à l'autre, pour une couverture complète.

4 PEIGNER JUSQU'À LA RACINE



- Assurez-vous de bien couvrir tous vos cheveux, jusqu'à la racine. N'oubliez pas la nuque et les côtés!
- Si l'applicateur ne fonctionne pas bien pour votre type ou votre longueur de cheveux, appliquez le produit avec des mains gantées ou un peigne qui fonctionne bien dans vos cheveux.

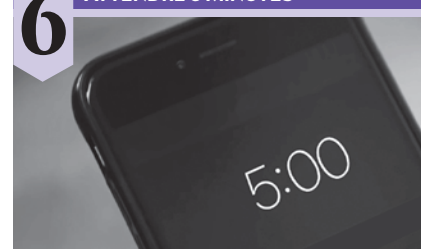
5 BIEN RÉPARTIR DANS TOUTE LA CHEVELURE



- Utilisez vos mains gantées pour répartir le produit dans vos cheveux, comme si vous faisiez mousser un shampoing. Ce produit est spécialement conçu pour atténuer le gris, sans toutefois l'éliminer.

NOTE: La couleur du produit est toujours plus foncée que la couleur finale que vous obtiendrez. Ne vous inquiétez pas, cela est normal.

6 ATTENDRE 5 MINUTES



- Commencez la minuterie une fois l'application TERMINÉE.
- La formule agit en 5 MINUTES. La couleur obtenue ne sera pas plus foncée si vous la laissez agir plus de 5 minutes.

7 RINÇAGE ET SHAMPOING



- Sous la douche, rincez bien la chevelure jusqu'à ce que l'eau soit claire.
- Appliquez le shampoing, faites bien mousser et rincez.
- Facultatif : Utilisez un revitalisant pour fixer la couleur.

COMBE

COLORS

PROCESS COLORS:

BLACK

SPOT COLORS:

PMS 2097 U

FINISH

PRODUCTION JOB	<i>NED - TOG LEAFLET/ Updated Spanish to Dutch</i>		
JOB #	<i>THC-NED-0001</i>	VERSION	<i>v.1</i> DATE: <i>09.12.24</i>
PRODUCTION ARTIST	<i>V. TRAN / K.MADSEN</i>	EMAIL	<i>vjtran@combe.com / afreelance3@combe.com</i>
PROOFREADER		MASTER SPEC	<i>9999034</i>
CREATIVE SERVICE MGR	<i>E. MULLEN</i>	FILE NAME	<i>THC-NED-0001_LF.ai</i>
EAN or UPC		VENDOR	<i>LOCAL VENDER</i>
DIELINE	<i>15" x 8"</i>	COMP #	